

# La bande dessinée du

# TÉLÉ TÉTON

UNE BD QUI A POUR  
BUT DE PARLER  
AUTREMENT DU  
CANCER DU SEIN  
AUPRÈS DES  
JEUNES.

TROP JEUNE  
POUR AVOIR UN  
CANCER ?  
À 20, 30 OU 40  
ANS,  
LE CANCER DU SEIN  
VOUS CONCERNE  
AUSSI...



JEUNE & ROSE





# La bande dessinée du

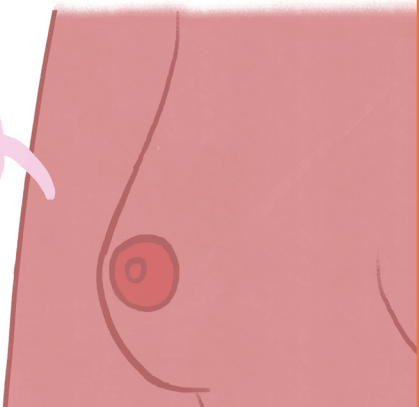
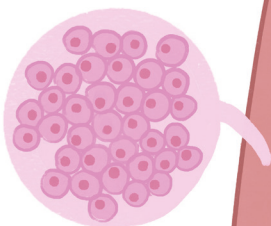
# TÉLÉ TÉTON

**Auteurs illustrateurs :**

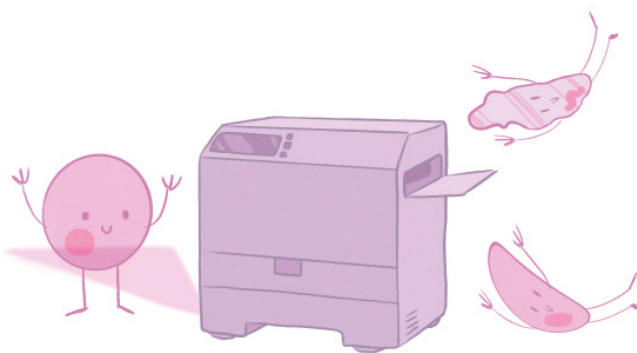
**Brochand Lena  
Darche Mallaury  
Dachelet--Dallaorta Nathan  
Huguet Jade  
Leschiera Camille  
Lopez Fiona**

# Cancer du sein : quésako ?

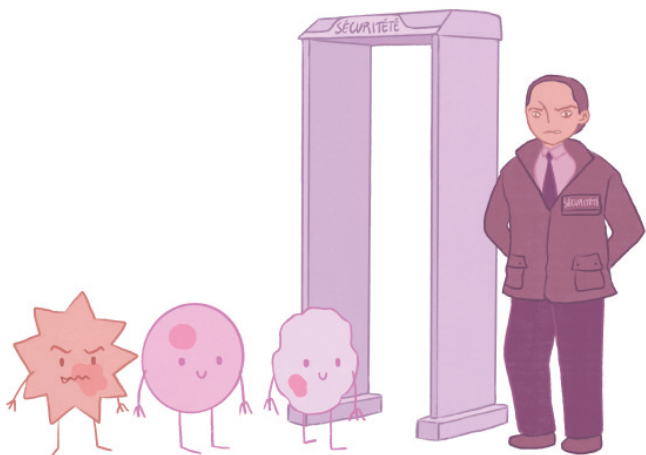
LES CELLULES SONT CONSIDÉRÉES  
COMME LES BRIQUES DE NOTRE CORPS  
(CE DERNIER COMPRENANT ENTRE  
10 ET 100 000 MILLIARDS DE CELLULES).  
ELLES FORMENT TISSUS ET ORGANES.  
CHAQUE CELLULE EST PROGRAMMÉE  
AVEC UNE DURÉE DE VIE.



UNE CELLULE EST D'ABORD CRÉÉE  
D'APRÈS UNE AUTRE CELLULE,  
COMME LA PHOTOCOPIE D'UN DOCUMENT.  
ON PARLE DE DIVISION CELLULAIRE.  
MAIS PARFOIS UNE COPIE N'EST PAS CONFORME,  
ON PARLE ALORS DE MUTATION.



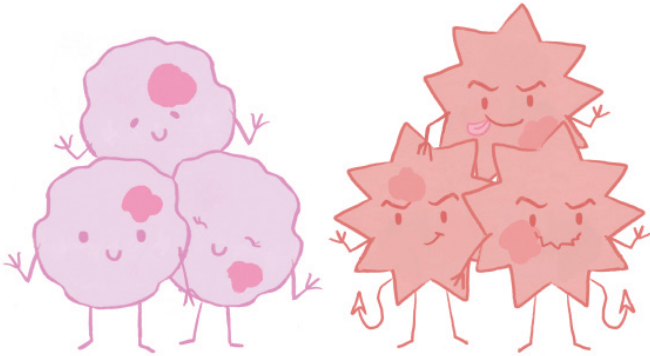
DANS LE CAS OÙ  
CETTE MUTATION EST REPRODUITE,  
LE SYSTÈME IMMUNITAIRE PEUT LA RÉPARER  
OU L'ÉLIMINER.



CERTAINES CELLULES AYANT SUBI TROP DE  
MUTATIONS ÉCHAPPENT AU SYSTÈME DE «SÉCURITÉ»,  
ET ELLES SE DÉVELOPPENT DE MANIÈRE ANARCHIQUE.



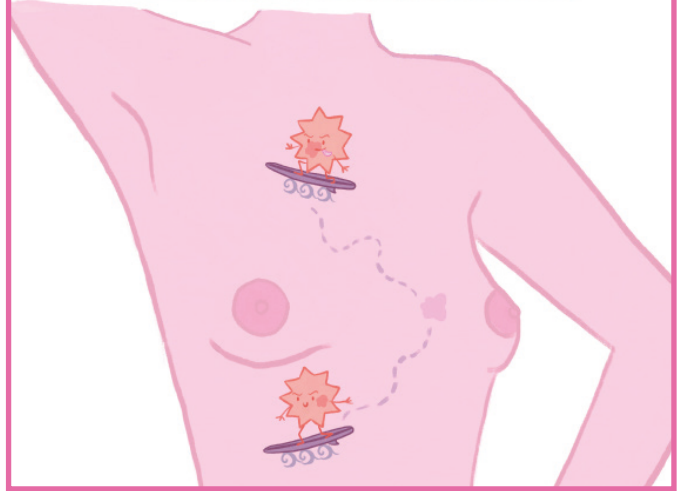
IL EXISTE DEUX TYPES DE TUMEURS :



BÉNIGNES  
(SANS GRAVITÉ)

MALIGNES  
(DITES CANCÉREUSES)

À LONG TERME,  
UNE TUMEUR MALIGNE PEUT MIGRER  
ET COLONISER UN AUTRE ENDROIT DU CORPS,  
ON PARLE ALORS DE MÉTASTASE.



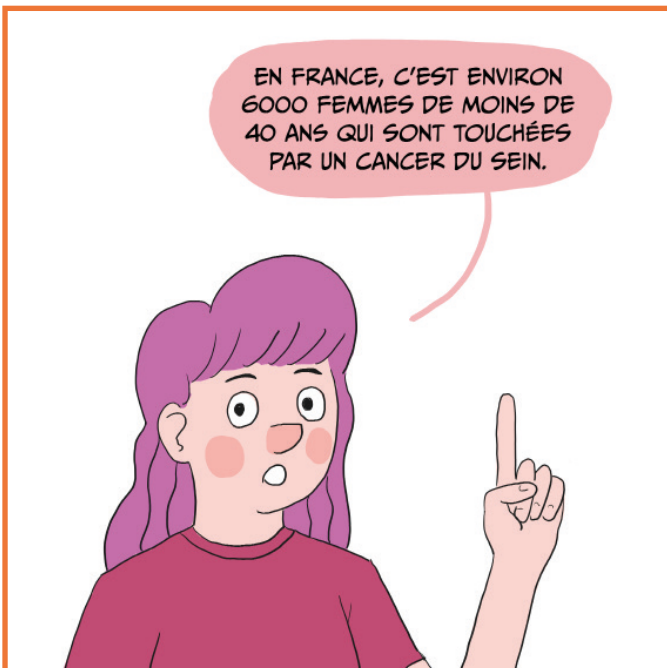
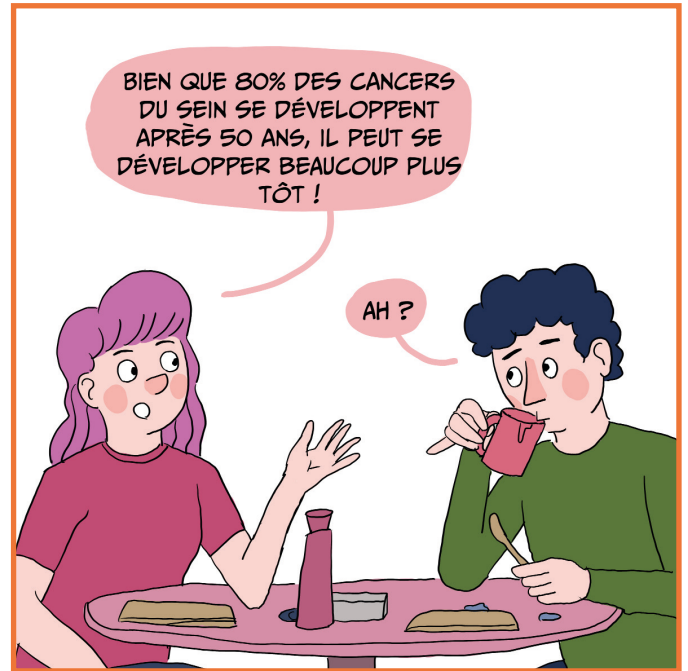
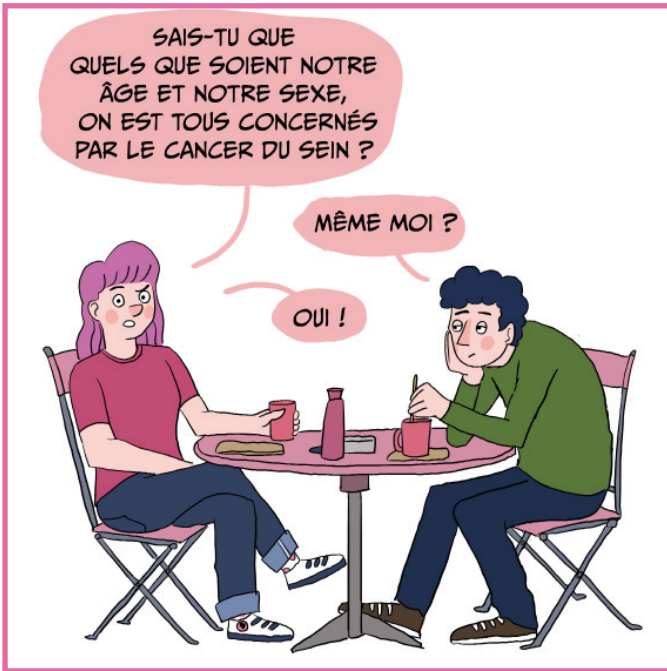
AUJOURD'HUI, IL EST ENCORE DIFFICILE D'IDENTIFIER  
LES RAISONS PRÉCISES POUR LESQUELLES  
UNE CELLULE SAINTE DEVIENT CANCÉREUSE.  
MAIS UNE TUMEUR RAPIDEMENT PRISE EN CHARGE  
EST UNE TUMEUR RAPIDEMENT NEUTRALISÉE !

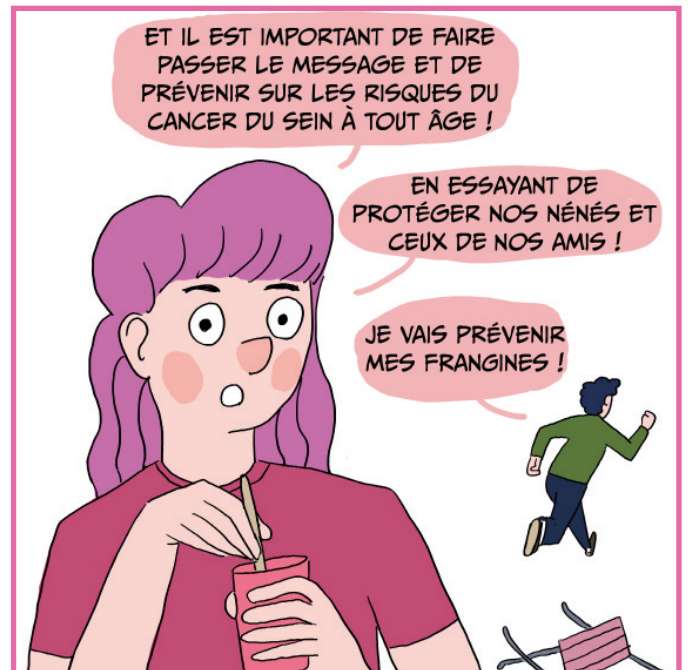
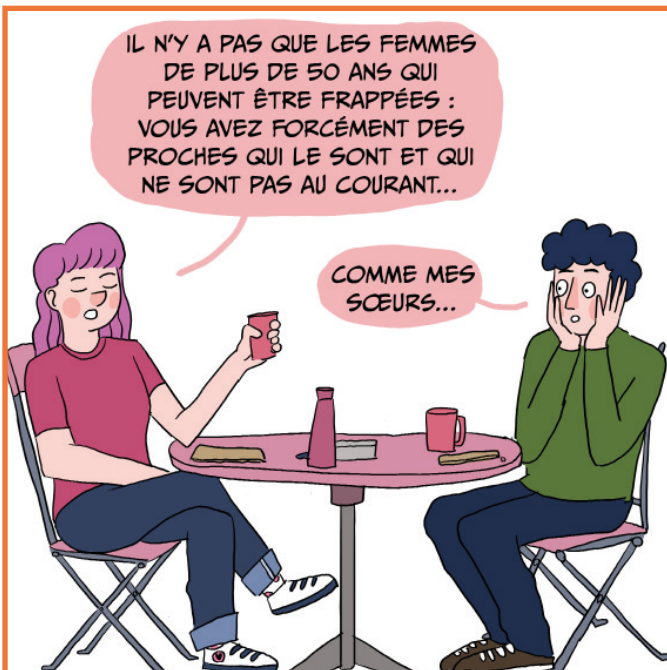


REVIENS,  
CRAPULE !



# Tous concerNéNé !

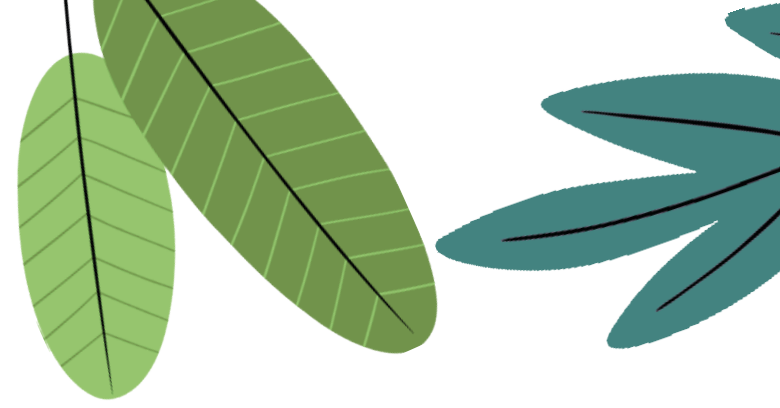





# Et la transidentité ?







MAIS COMME T'ES TRANS, EST-CE QUE T'AS AUTANT DE RISQUES QU'UNE FEMME DE L'AVOIR, OU LE FAIT QUE TU SOIS SOUS TESTOSTÉRONE ÇA CHANGE QUELQUE CHOSE ?

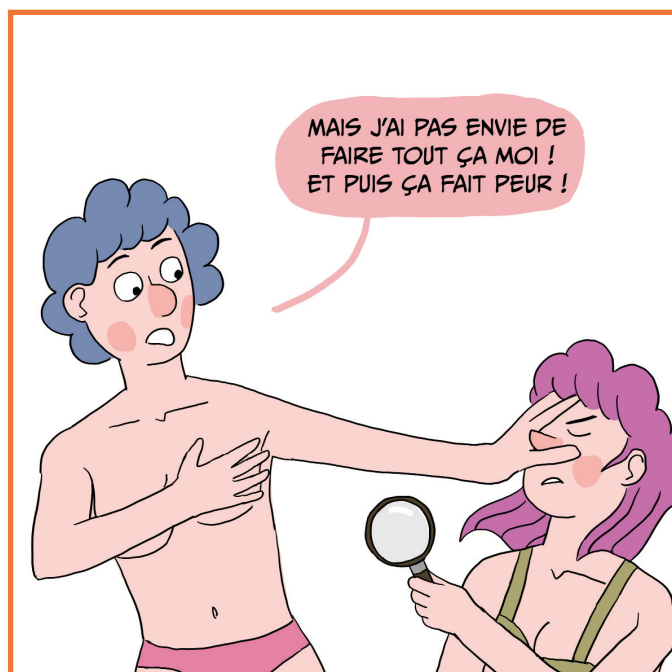
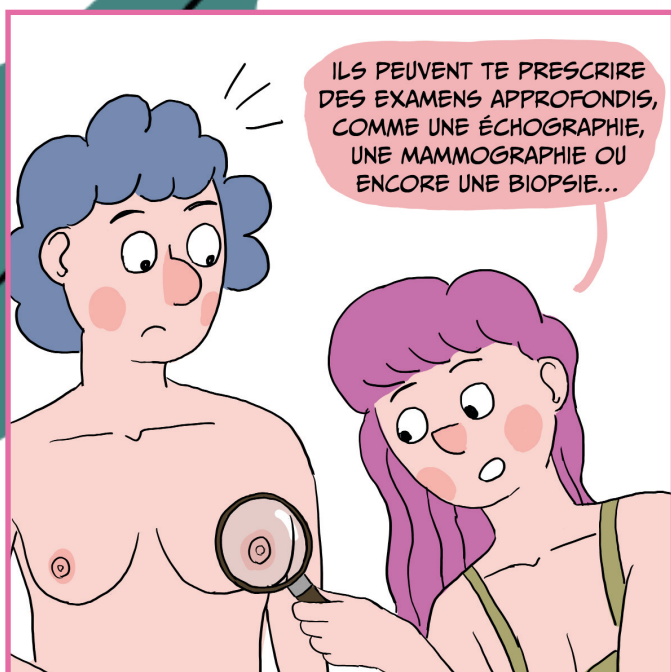
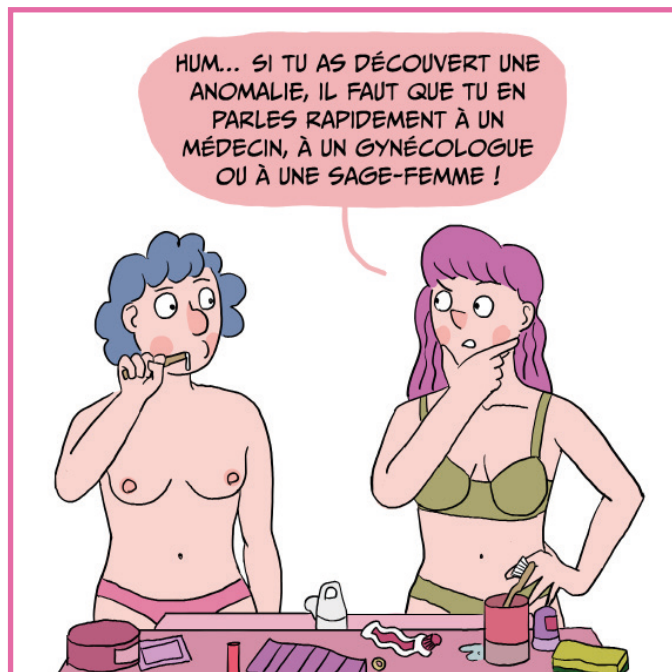
BEN APPAREMMENT ÇA DÉPEND DE PAS MAL DE CHOSES... COMME MOI J'AI EU UNE ABLATION COMPLÈTE DE LA GLANDE MAMMAIRE, J'AI MOINS DE RISQUES D'EN AVOIR UN QUE LES FEMMES TRANS, PAR EXEMPLE.

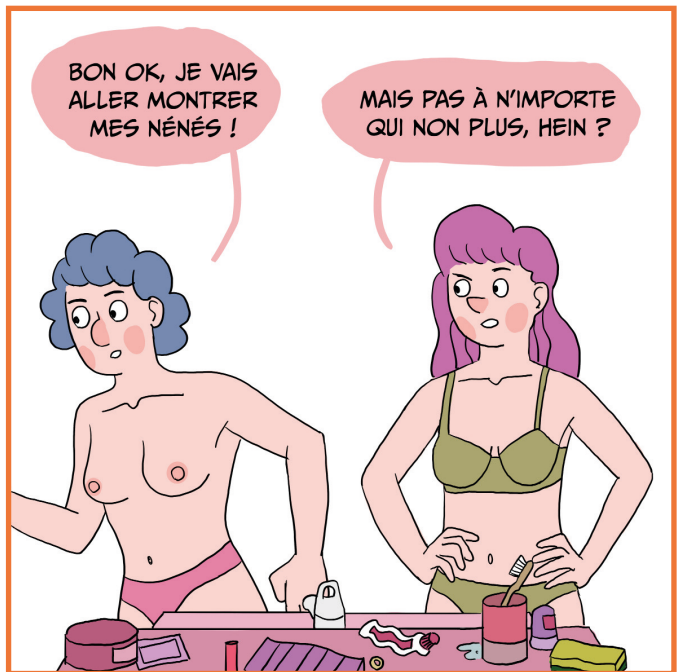
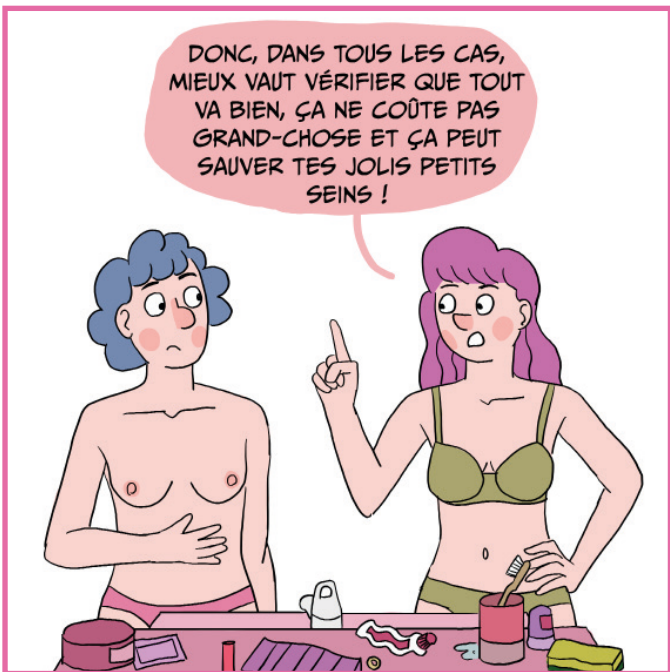
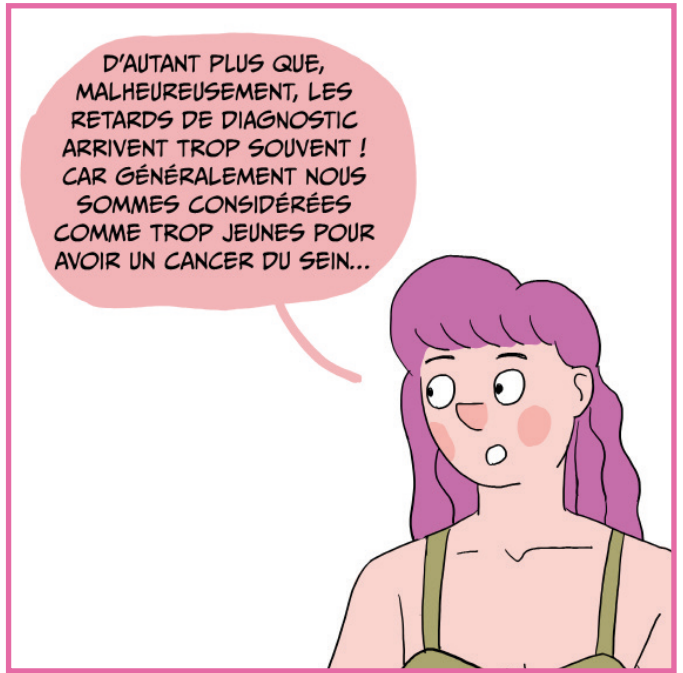
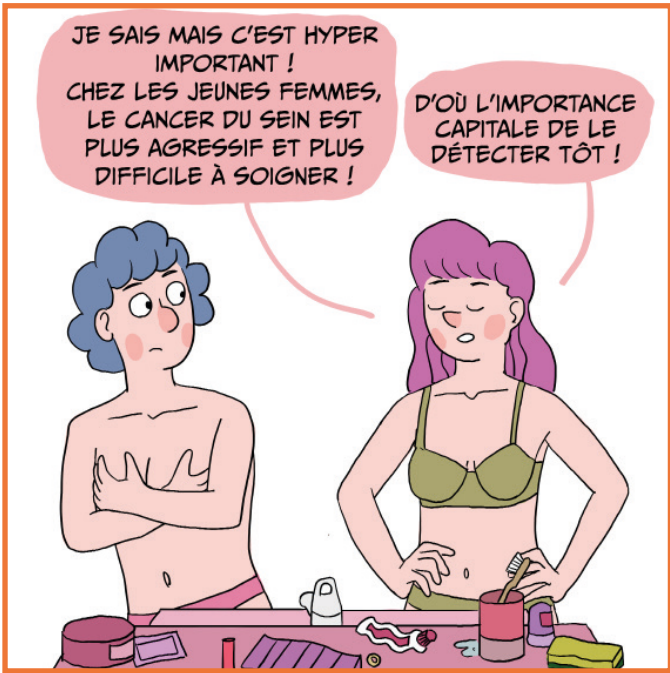
POURQUOI ?

LE TRAITEMENT FÉMINISANT PAR LA PRISE D'HORMONES AUGMENTE UN PEU LE VOLUME DES SEINS, ET À PARTIR DU MOMENT OÙ UNE PERSONNE A DE LA GLANDE MAMMAIRE, ELLE PEUT ÊTRE TOUCHÉE.

VOILÀ... MAIS DANS TOUS LES CAS, IL FAUT SE TÂTER ET SE MATER RÉGULIÈREMENT !

# Une nouveauté dans tes nénés ?





# Ne pas palper ses seins, ça craint !

RENTRONS DANS LE CŒUR DU SUJET !



ON VA PRATIQUER UN  
AUTO-EXAMEN  
MAMMAIRE ENSEMBLE !

L'IDÉAL EST DE TROUVER UN ENDROIT CHALEUREUX  
ET CONFORTABLE ÉQUIPÉ D'UN MIROIR COMME UNE  
SALLE DE BAINS OU UNE CHAMBRE PAR EXEMPLE !

ON PEUT LE FAIRE SEUL OU AVEC UNE PERSONNE  
DE CONFIANCE. L'IMPORTANT C'EST DE SE SENTIR  
À L'AISE !

ALLONS NOUS TÂTER !



EUH... OK ?

LE BUT DE L'OPÉRATION EST DE VÉRIFIER QUE RIEN  
NE SORTE DE L'ORDINAIRE SUR NOS NÉNÉS !

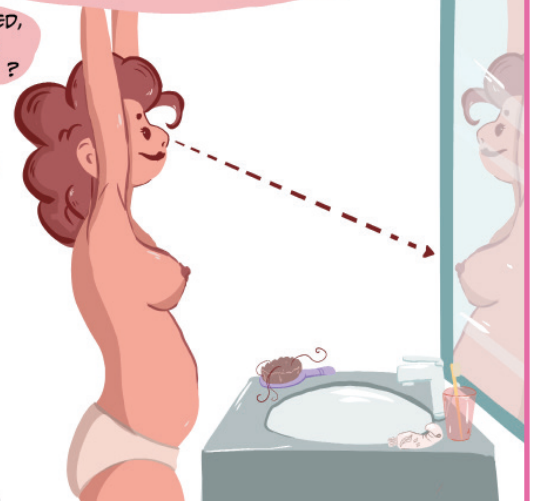
CERTAINS SEINS SONT  
NATURELLEMENT ASYMÉTRIQUES, ILS  
SONT TOUS UNIQUES !

TROP BIEN !



LA POSITION IDÉALE POUR L'EXAMEN VISUEL  
EST DEBOUT FACE À UN MIROIR, AVEC UNE  
BONNE LUMIÈRE ET LES BRAS LEVÉS COMME  
UNE BALLERINE !

LEVER LE PIED,  
N'EST PAS  
NÉCESSAIRE ?





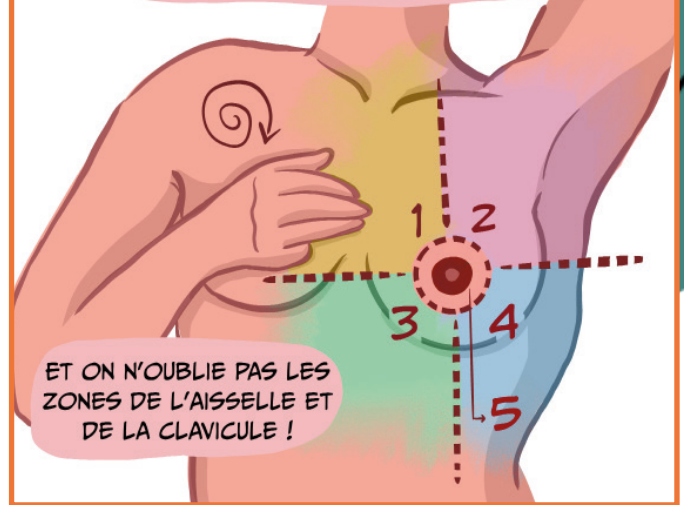
POUR L'AUTO-PALPATION, ON CHANGE DE POSITION !

ON LÈVE UN DE SES BRAS ET AVEC L'AUTRE MAIN ON VIENT PALPER AVEC 3 DOIGTS TOUTE LA SURFACE DU SEIN OU DU PECTORAL.



IMAGINE QUE TON SEIN EST DIVISÉ EN 5 PARTIES ET PALPE CHACUNE D'ENTRE ELLES AVEC DES MOUVEMENTS LÉGÈREMENT CIRCULAIRES.

ET ON N'OUBLIE PAS LES ZONES DE L'AISSELLE ET DE LA CLAVICULE !



ON GARDE LA DERNIÈRE ZONE, LE TÉTON, POUR LA FIN ! ON VIENT LE PRESSER DOUCEMENT POUR VÉRIFIER QU'IL N'Y AIT PAS D'ÉCOULEMENT SUSPECT.

ICI, TOUT EST EN ORDRE !



MOI JE TE CONSEILLE DE FAIRE ÇA UNE FOIS PAR MOIS, APRÈS TES RÈGLES, QUAND TES SEINS ONT LEUR FORME HABITUELLE.

CET EXAMEN N'EST PAS UN AUTO-DIAGNOSTIQUE ! IL TE PERMETTRA SIMPLEMENT D'ALLER VOIR PLUS RAPIDEMENT UN MÉDECIN SI TU REMARQUES UNE ANOMALIE !

ET ON N'OUBLIE PAS L'EXAMEN CLINIQUE UNE FOIS PAR AN POUR VÉRIFIER QUE TOUT VA BIEN AVEC UN PROFESSIONNEL DE SANTÉ ! GYNÉCOLOGUE, SAGE-FEMME, ETC, LE CHOIX T'APPARTIENT !



# Que doit-on ressentir ?

NOUS SOMMES À PRÉSENT TOUS DES PROS DE LA PALPATION. NOS PETITS NICHONS N'ONT PLUS DE SECRETS POUR NOUS !

JE LES CONNAIS SUR LE BOUT DES DOIGTS !

MAIS AU FAIT, QU'EST-CE QU'ON EST CENSÉS SENTIR ?

AH, BEN, ÇA C'EST UNE BONNE QUESTION...

COMME ON L'A DIT, C'EST IMPORTANT DE BIEN CONNAÎTRE NOS SEINS, QUE CE SOIT À LA VUE OU AU TOUCHER. ON A TOUS NOS PETITES PARTICULARITÉS.

AH TOI JE TE CONNAIS, C'EST OK !

MAIS PASSONS AU VIF DU SUJET. QUE PEUT-ON PALPER EXACTEMENT ?

DES TUMEURS MALIGNES =  
CANCÉREUSES


DES TUMEURS BÉNIGNES =  
NON  
CANCÉREUSES





MAIS AUSSI

DES GROSSEURS AVEC DU LIQUIDE = NON CANCÉREUSES



**KYSTES**



LES TUMEURS BÉNIGNES ET LES KYSTES SONT LA PLUPART DU TEMPS LISSES ET ROULENT QUAND ON LES TOUCHES


LES TUMEURS MALIGNES SONT EN GÉNÉRAL IRRÉGULIÈRES ET FIXES AU TOUCHER.

ON N'OUBLIE PAS NON PLUS DE BIEN REGARDER SES SEINS, CERTAINS SYMPTÔMES PEUVENT ÊTRE VUS À L'ŒIL NU !



ON PEUT RESSENTIR PLEIN DE CHOSES DANS SES TÉTÉS. MAIS, DÈS QU'ON RESSENT QUELQUE CHOSE QUI N'ÉTAIT PAS LÀ AVANT, ON VA CONSULTER.

HOP, HOP, LES PETITS GARS, CHEZ LE MÉDECIN!



# Les SEINptômes visuels

MAINTENANT QU'ON EST CALÉS SUR LE TOUCHER,  
PASSONS À L'OBSERVATION.

JETONS UN COUP D'ŒIL AUX SYMPTÔMES  
VISUELS LES PLUS COMMUNS.

ET POUR ÇA, HOP  
EN POSITION DE  
DANSEUSE !

MAMELON QUI S'ENFONCE

LIQUIDE INHABITUEL

ROUGEUR ET CHALEUR

CROÛTE AU MAMELON





**VEINE APPARENTE ET GROSSIE**

**CHANGEMENT SOUDAIN DE TAILLE OU DE FORME**

**BOSSE**

**PLI OU FOSSETTE**

**EFFET PEAU D'ORANGE**

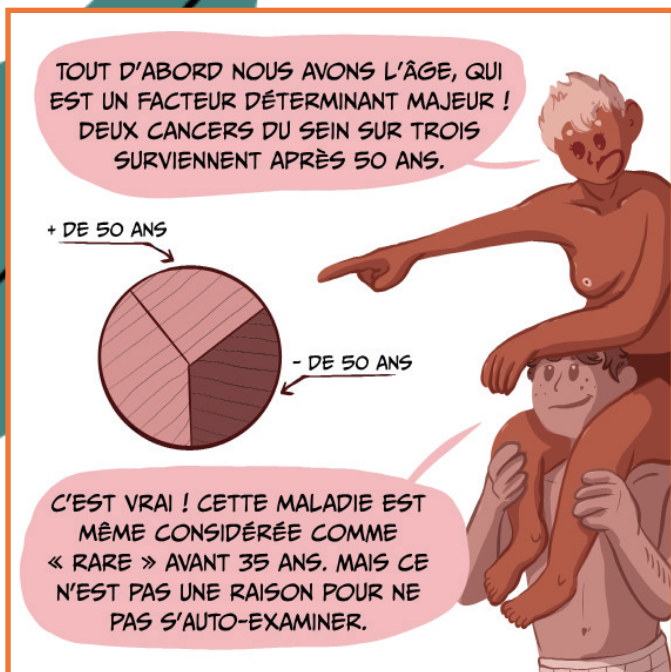
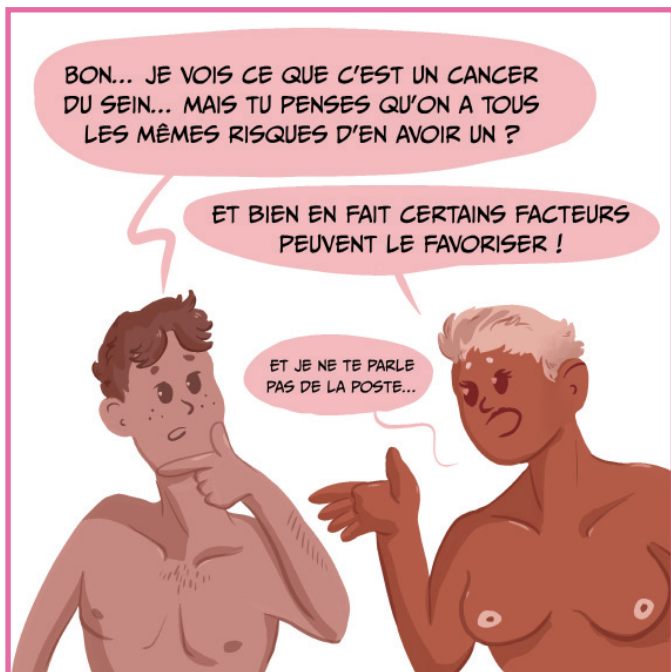
**LÉSION**

IL FAUT ÉGALEMENT SE RAPPELER QUE NOS SEINS NE SONT PAS TOUS PAREILS, CERTAINS SIGNES PEUVENT ÊTRE NATURELS CHEZ CERTAINES PERSONNES.

C'EST POUR ÇA QU'IL EST IMPORTANT DE CONNAÎTRE SES SEINS POUR MIEUX REPÉRER TOUT CHANGEMENT SOUDAIN.



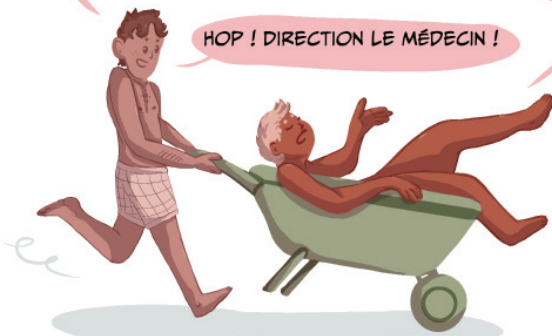
# Facteurs de risque : partie 1



SI TU AS PLUSIEURS MEMBRES DE TA FAMILLE, D'UNE MÊME LIGNÉE, TOUCHÉS PAR UN CANCER DU SEIN COMME TA MAMAN, TON PAPA OU TA GRAND-MÈRE PAR EXEMPLE...

PENSE À EN PARLER À TON MÉDECIN. UN SUIVI PARFOIS SPÉCIFIQUE POURRAIT ÊTRE NÉCESSAIRE.

HOP ! DIRECTION LE MÉDECIN !



L'HISTOIRE HORMONALE PERSONNELLE PEUT JOUER AUSSI ! IL SEMBLERAIT QU'AVOIR ÉTÉ RÉGLÉE AVANT L'ÂGE DE 12 ANS AUGMENTE LÉGÈREMENT LES RISQUES. IDEM POUR UNE MÉNOPAUSE APRÈS 55 ANS.

ET ÇA SEMBLE NORMAL ! UNE PUBERTÉ PRÉCOCE OU UNE MÉNOPAUSE TARDIVE SIGNIFIE QUE L'EXPOSITION AUX ŒSTROGÈNES EST PLUS LONGUE DANS LE CORPS DE LA FEMME.



ET OUI, C'EST LOGIQUE !

IL Y A D'AUTRES FACTEURS AUSSI QUI FONT QU'ON A PLUS D'ŒSTROGÈNES ! COMME L'OBÉSITÉ, LE SURPOID, L'ALCOOL OU ENCORE LA NULLIPARITÉ.

SI TU NE LE SAIS PAS, LA NULLIPARITÉ C'EST LE FAIT DE NE JAMAIS AVOIR ACCOUCHÉ !



DIS DONC, ÇA EN FAIT PAS MAL !

C'EST VRAI, MAIS CE N'EST PAS FINI ENCORE, ON A FAIT QUE LES PRINCIPAUX. ACCROCHE-TOI, ON Y RETOURNE DANS LA PROCHAINE BD !



# Facteurs de risque : partie 2





ÇA M'A FATIGUÉ DE CHERCHER TOUS CES FACTEURS DE RISQUES...

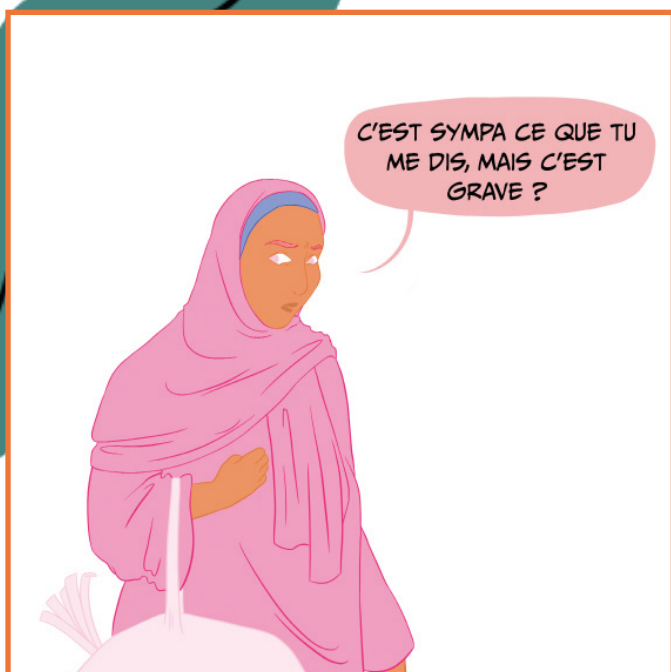
TU SAVAIS QUE LES TRAVAILLEURS NOCTURNES OU À HORAIRES TRÈS VARIABLES ONT UNE SANTÉ FRAGILISÉE À CAUSE DE CES RYTHMES ? LEUR HORLOGE BIOLOGIQUE EST BOULEVERSÉE ET ÇA AFFECTE LEURS HORMONES ET LEUR IMMUNITÉ...



BON, TOUS CES FACTEURS, ÇA FAIT UN PEU PEUR ! MAIS SAVOIR C'EST POUVOIR ET MAINTENANT JE SAIS COMMENT FAIRE ATTENTION !

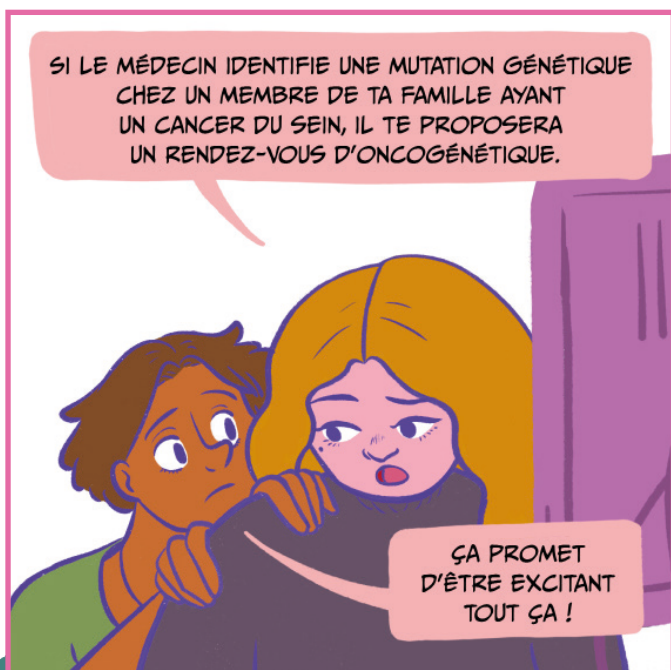
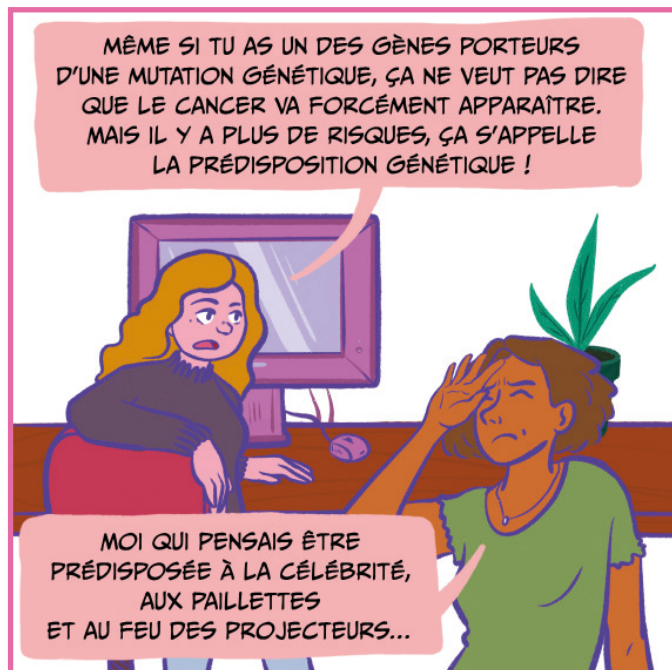
ET PUIS TOUT CE QUI A ÉTÉ DIT PRÉCÉDEMMENT EST AUSSI VALABLE POUR NOTRE SANTÉ EN GÉNÉRAL. PRENDRE SOIN DE SOI, C'EST PRIMORDIAL !

# Les perturbateurs endocriniens

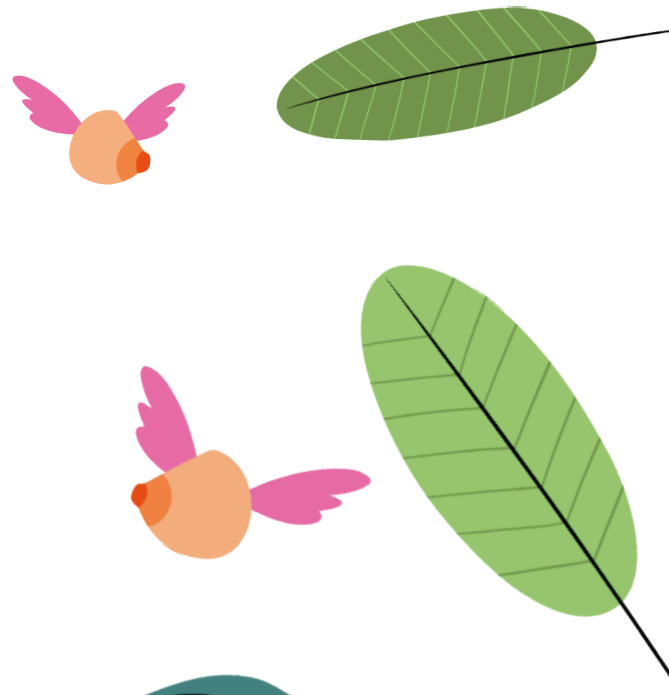
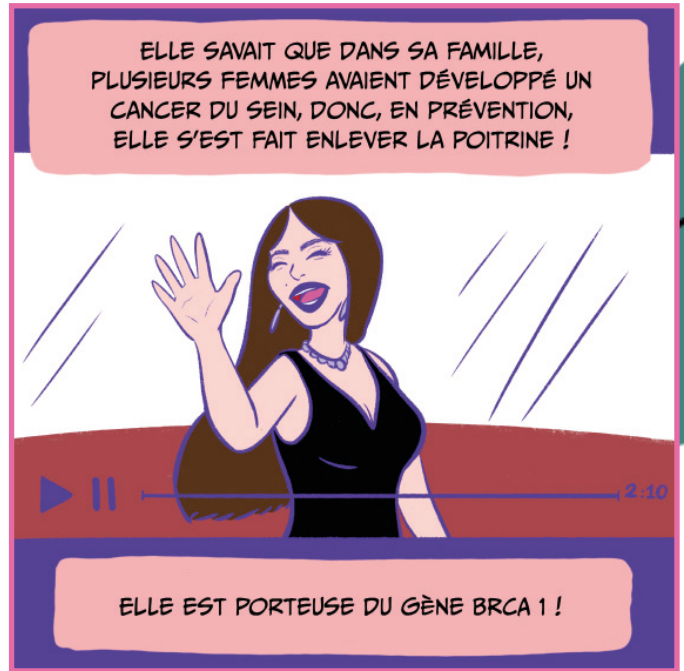




# Le cancer du sein et la génétique

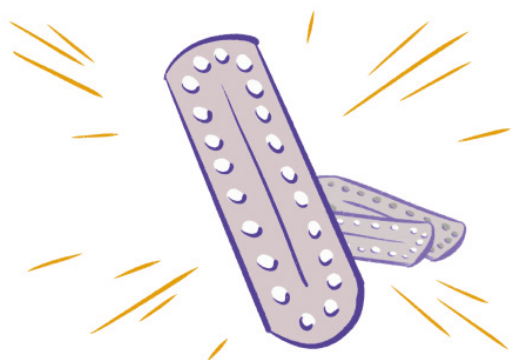






# La pilule

CONNAISSEZ-VOUS CES PETITES PLAQUETTES ?  
CES MINUSCULES CACHETS QUE CERTAINES  
PERSONNES PRENNENT TOUS LES JOURS ?



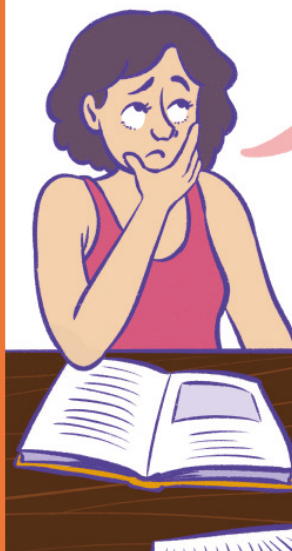
MESDAMES ET MESSIEURS,  
SOUS LES FEUX DE LA RAMPE AUJOURD'HUI !  
LA PILULE CONTRACEPTIVE !

DE NOS JOURS,  
LA PILULE CONTRACEPTIVE  
EST UN SUJET ENCORE  
TRÈS CONTROVERSÉ.

ALORS LES INFOS QUE  
NOUS AVONS  
SONT-ELLES BONNES ?

CAR TANT DE POPULARITÉ  
APPORTE FORCÉMENT DE  
FAUSSES RUMEURS...

LA PILULE PEUT-ELLE  
VRAIMENT AVOIR UN IMPACT  
SUR LE CANCER DU SEIN ?

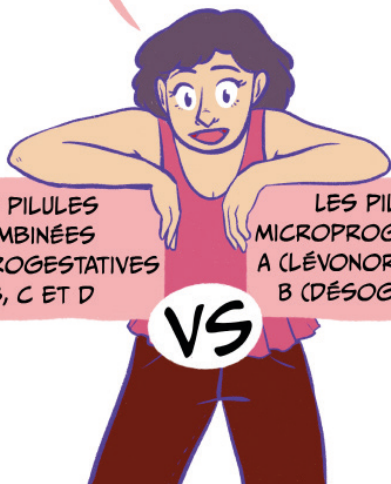


EH BIEN, IL FAUT DÉJÀ SAVOIR QU'IL EXISTE  
PLUSIEURS TYPES DE PILULES CONTRACEPTIVES  
AVEC DES EFFETS PLUS OU MOINS DIFFÉRENTS :

LES PILULES  
COMBINÉES  
ESTROPROGESTATIVES  
A, B, C ET D

LES PILULES  
MICROPROGESTATIVES  
A (LÉVONORGESTREL)  
B (DÉSOGESTREL)

VS



✓ ÉVITE UNE GROSSESSE NON DÉSIRÉE	✗ NE PROTÈGE PAS DES IST
CYCLES RÉGULIERS OU ARRÊTÉS	OBLIGATION D'Y PENSER
CYCLES COURTS ET MOINS ABONDANTS	FLUCTUATION DES HUMEURS
	BAISSE OU MONTÉE DE LIBIDO



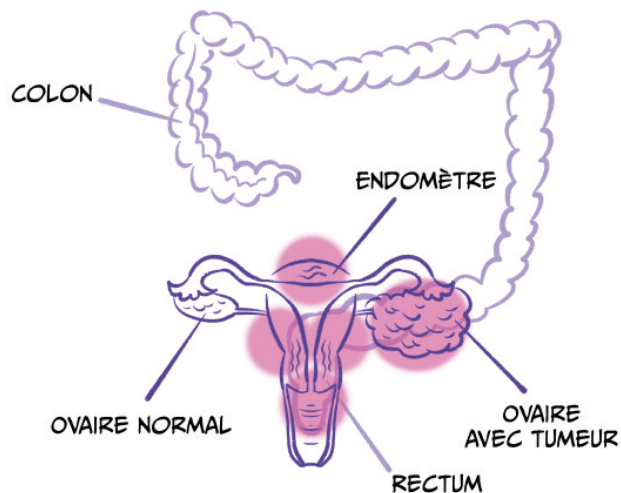
ÉTANT COMPOSÉES D'HORMONES,  
LES CONTRACTIONS ORALES  
ONT ÉVIDEMMENT UN IMPACT SUR NOTRE CORPS,  
AVEC DES AVANTAGES ET DES INCONVÉNIENTS.



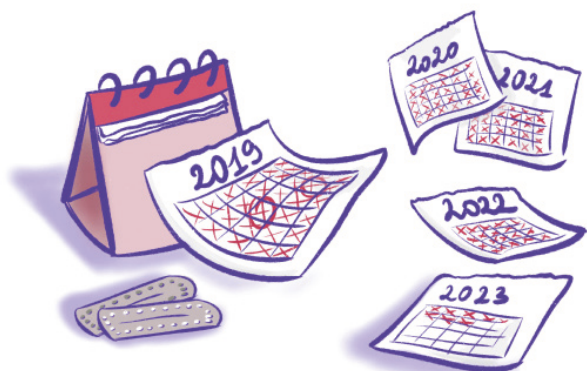
LA PILULE PEUT DONC AVOIR UN EFFET SUR LE DÉVELOPPEMENT DU CANCER DU SEIN. TOUTEFOIS, CET IMPACT RESTE EXTRÊMEMENT MINIME ET UNIQUEMENT PENDANT LA PRISE DE CELLE-CI. IL S'AGIT D'1 FEMME SUR 100 000.



CEPENDANT, ELLE PEUT AUSSI AIDER À RÉDUIRE LE RISQUE DE CANCER COLORECTAL, DE L'OVAIRE, ET AUSSI CELUI DE L'ENDOMÈTRE.



MAIS TOUTES CES INFLUENCES AGISSENT UNIQUEMENT DURANT LA PRISE DE LA PILULE. ET SURTOUT, L'IMPACT DÉPEND DU TYPE DE PILULE ET DE LA DURÉE DE SA PRISE (EN ANNÉES).



ALORS PARMIS TOUS LES FACTEURS POSSIBLES POUVANT FAVORISER LE DÉVELOPPEMENT D'UN CANCER DU SEIN, LA PILULE EST PROBABLEMENT LA MOINS IMPACTANTE !



SI TU VEUX PLUS D'INFOS, PARLES EN À TON GYNÉCO !

# Info ou Intox ?

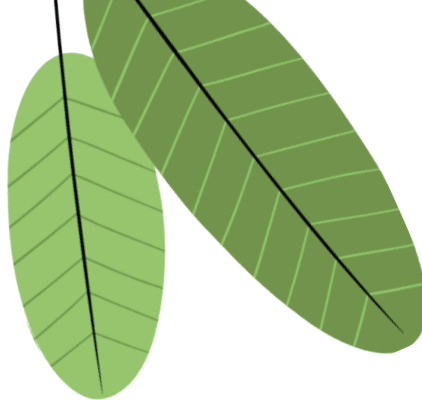
HÉ, JE ME POSAIS UNE QUESTION. TU M'AS DIT L'AUTRE JOUR QUE TU NE PORTAIS PLUS DE SOUTIF. EST-CE QUE C'EST À CAUSE DU CANCER DU SEIN ?

LE CANCER DU SEIN ? NON PAS DU TOUT, JE TROUVE JUSTE ÇA PLUS CONFORTABLE.

AH ! J'AI ENTENDU PARLER DE ÇA Y'A PAS LONGTEMPS, DU COUP JE ME POSAIS LA QUESTION.

DES ÉTUDES ONT PROUVÉ QU'IL N'Y A PAS DE LIEN ENTRE LE CANCER DU SEIN ET LE PORT DU SOUTIEN-GORGE.

C'EST SURTOUT PLUS CONFORTABLE POUR DES FORTES POITRINES DE PORTER DES SOUTIENS-GORGE.



MAIS ON NE SAIT PAS TOUT NON PLUS.  
PAR EXEMPLE POUR LES SELS  
D'ALUMINIUM DANS LES DÉOS.

AH BON ?



OUI BEAUCOUP DE MONDE PENSE QUE  
C'EST CANCÉRIGÈNE, MAIS LES ÉTUDES  
NE SONT PAS TOUTES D'ACCORD.

DONC ON NE SAIT  
PAS TROP ET, DANS  
LE DOUTE, AUTANT  
PRIVILÉGIER LES  
PRODUITS NATURELS.



C'EST IMPORTANT DE RESTER  
INFORMÉ.



DONC NE T'INQUIÈTE PAS POUR MOI, AVEC  
OU SANS SOUTIF, TOUT VA BIEN !

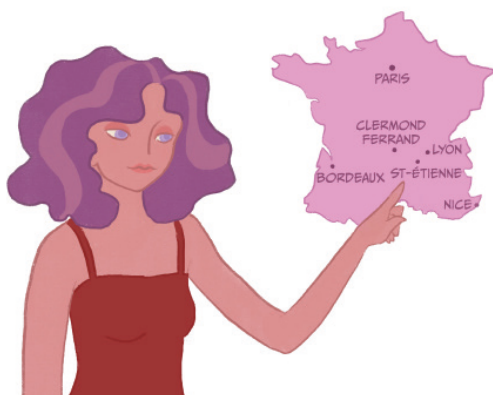
OK, OK, J'AI COMPRIS !



# Le suivi médical



SI UN CANCER DU SEIN EST DIAGNOSTIQUÉ, VOUS POUVEZ TROUVER DES SERVICES D'ONCOLOGIE DANS LES CENTRES HOSPITALIERS, ÉGALEMENT DES CENTRES DE RÉFÉRENCE EN CANCÉROLOGIE ET QUELQUES INSTITUTIONS SPÉCIALISÉES DU SEIN.



DURANT LE TRAITEMENT, LES HÔPITAUX PROPOSENT UN ACCOMPAGNEMENT AVEC UNE COORDINATRICE ET UN PSYCHOLOGUE. MAIS AUSSI DES SOINS DE SUPPORT POUR SOULAGER LES EFFETS SECONDAIRES GRÂCE À DES DIÉTÉTIENS, KINÉSITHÉRAPEUTES, SOPHROLOGUES, ACUPUNCTEURS.

NE BOUGEZ PAS, C'EST PARFAIT



NOUS AVONS DU 100% COTON, DE LA SOIE...



DÉS COIFFEURS PEUVENT AUSSI COLLABORER AVEC LES HÔPITAUX. IL EXISTE ÉGALEMENT DES MARQUES DE TURBANS TOUT DOUX, ET DES PRODUITS PHARMACEUTIQUES SPÉCIALISÉS POUR VOUS AIDER À PRENDRE SOIN DE VOUS.

DANS LE CAS D'UNE MASTECTOMIE, IL PEUT Y AVOIR UNE RECONSTRUCTION MAMMAIRE. ET AVEC LE DÉVELOPPEMENT DU TATOUAGE, CERTAINS ARTISTES SE SPÉCIALISENT AUSSI DANS LA RECONSTITUTION VISUELLE OU L'ORNEMENTATION DE PEAUX CICATRISÉES.



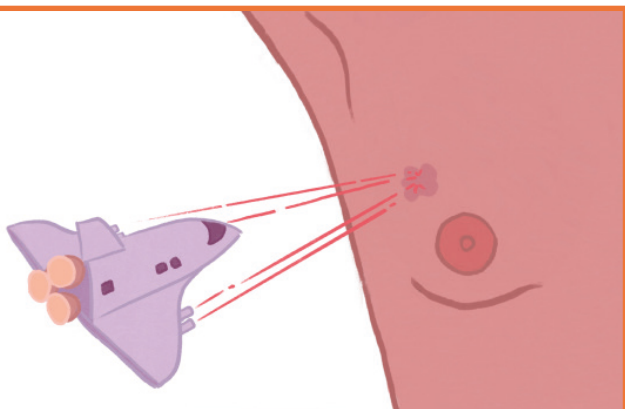
DIFFÉRENTES ASSOCIATIONS OFFRENT AUSSI LEUR ÉCOUTE ET LEUR PRÉSENCE AUX PERSONNES TOUCHÉES DURANT LE TRAITEMENT, DURANT LA RÉMISSION OU MÊME PLUS TARD, NOTAMMENT LORS DES RENCONTRES TÉTANNANTES DE NOTRE ASSOCIATION JEUNE & ROSE.



IL EXISTE DIFFÉRENTS TYPES DE STRATÉGIES THÉRAPEUTIQUES QUE L'ON PEUT CUMULER TELLES QUE LA CHIRURGIE DANS LE BUT DE RETIRER LA TUMEUR, LA CHIMIOTHÉRAPIE POUR DÉTRUIRE ET/OU STOPPER LA MULTIPLICATION DES CELLULES CANCÉREUSES AVEC DES SUBSTANCES MÉDICAMENTEUSES,



LA RADIOTHÉRAPIE AFIN DE DÉTRUIRE LES CELLULES EN ENVOYANT DES RAYONS SUR LA TUMEUR, OU ENCORE L'IMMUNOTHÉRAPIE (LA MÉTHODE LA PLUS RÉCENTE) EN STIMULANT LE SYSTÈME IMMUNITAIRE GRÂCE À UNE COMBINAISON DE MOLÉCULES POUR LE POUSSER À RECONNAÎTRE ET LUTTER CONTRE LES CELLULES CANCÉREUSES.



VOUS POUVEZ AUSSI RECEVOIR D'AUTRES TRAITEMENTS QUE CEUX ÉVOQUÉS CI-DESSUS COMME L'HORMONOTHÉRAPIE. UNE FOIS EN RÉMISSION, DES CONTRÔLES ANNUELS SONT MIS EN PLACE AVEC LES MÉDECINS QUI VOUS ACCOMPAGNENT. TOUT ÇA POUR DIRE QUE VOUS SEREZ BIEN PRIS EN CHARGE !







# La bande dessinée du **TELE TÉTON**



**Un cancer du sein avant tes 40 ans, ça tétonne ?**  
Le Téléton est une campagne de sensibilisation colorée et décalée portée par Jeune&Rose, un collectif de jeunes femmes touchées par un cancer du sein.

**Le concept ? Innover en utilisant les réseaux sociaux, l'humour, les arts, mais aussi la rencontre pour diffuser des messages de prévention.**

**On peut traiter de sujets sérieux sans pour autant se prendre au sérieux ! Cette mise à distance sensibilise habilement le jeune public.**

**C'est lors d'une séance de transmission de gestes relatifs à l'auto-examen mammaire, appelé atelier Pouet-Pouet, que Jeune&Rose a rencontré des lycéennes acceptant de se mobiliser autour de la création de la bande dessinée du Téléton !**

**L'association Jeune&Rose, les lycéennes du lycée St-Ennemond de St-Chamond (42) et les étudiants ultra-investitis de l'école artistique lyonnaise Emile Cohl ont donc uni leurs forces pour relever le défi de ce projet tétonnant !**

**La BD qui en découle est un outil de sensibilisation ludique et accessible qui évoque le cancer du sein autrement et rend les jeunes acteurs de leur propre santé.**

**Cet outil est diffusé sur les réseaux sociaux @leteleton, en version papier lors de nos ateliers Pouet-Pouet ainsi que dans les établissements scolaires et les structures de jeunesse.**



**Pour plus d'infos, rendez-vous sur [jeuneetrose.fr](http://jeuneetrose.fr) ou rejoignez-nous sur les réseaux !**

 [leteleton](https://www.facebook.com/leteleton)

 [leteleton](https://www.instagram.com/leteleton)